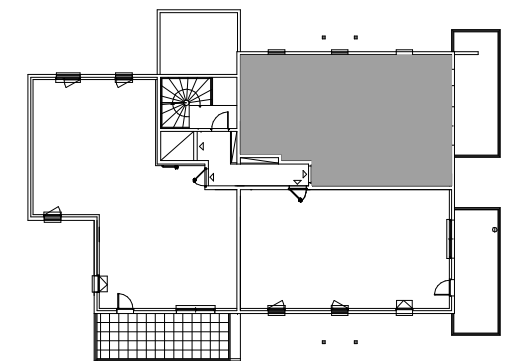


Garde-Corps sur muret Hauteur totale 105

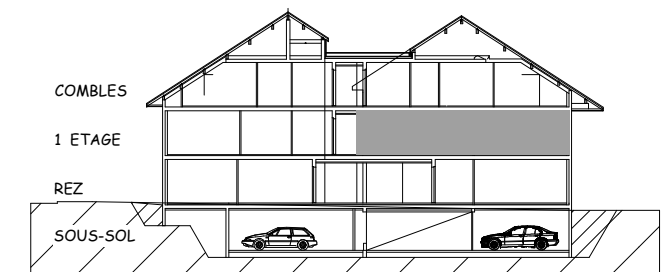
**F11**  
**T3=71.44m<sup>2</sup>**

<b>BATIMENT :F</b>	<b>Le30 aout 2007</b>
<b>ETAGE : R+1</b>	
<b>APARTEMENT N°: 11</b>	
<b>TYPE T3</b>	

PIECES	SURF.HABITABLES	SUF. UTILES
Séjour	25,20 m2	m2
Cuisine	6,67 m2	m2
Chambre 1	10,94 m2	m2
Chambre 2	11,91 m2	m2
Bains	4,18 m2	m2
Buanderie	3,02 m2	m2
Wc	1,57 m2	m2
Dégagement	2,67 m2	m2
Hall	5,28 m2	m2
<b>TOTAUX</b>	<b>71,44 m2</b>	<b>m2</b>
Balcon	- m2	16,38 m2
Terrasse	- m2	m2
Jardin privatif	- m2	m2



**NIVEAU R+1**



LES SURFACES INDIQUEES PEUVENT VARIER DANS LE CADRE DE LA LEGISLATION DES VENTES EN L'ETAT DE FUTUR ACHÈVEMENT (PLUS OU MOINS 5%) DES MODIFICATIONS ÉTANT SUSCEPTIBLES D'ÊTRE APPORTÉES EN FONCTION DES BESOINS TECHNIQUES DE LA RÉALISATION, TANT EN CE QUI CONCERNE LES DIMENSIONS QUE L'ÉQUIPEMENT.