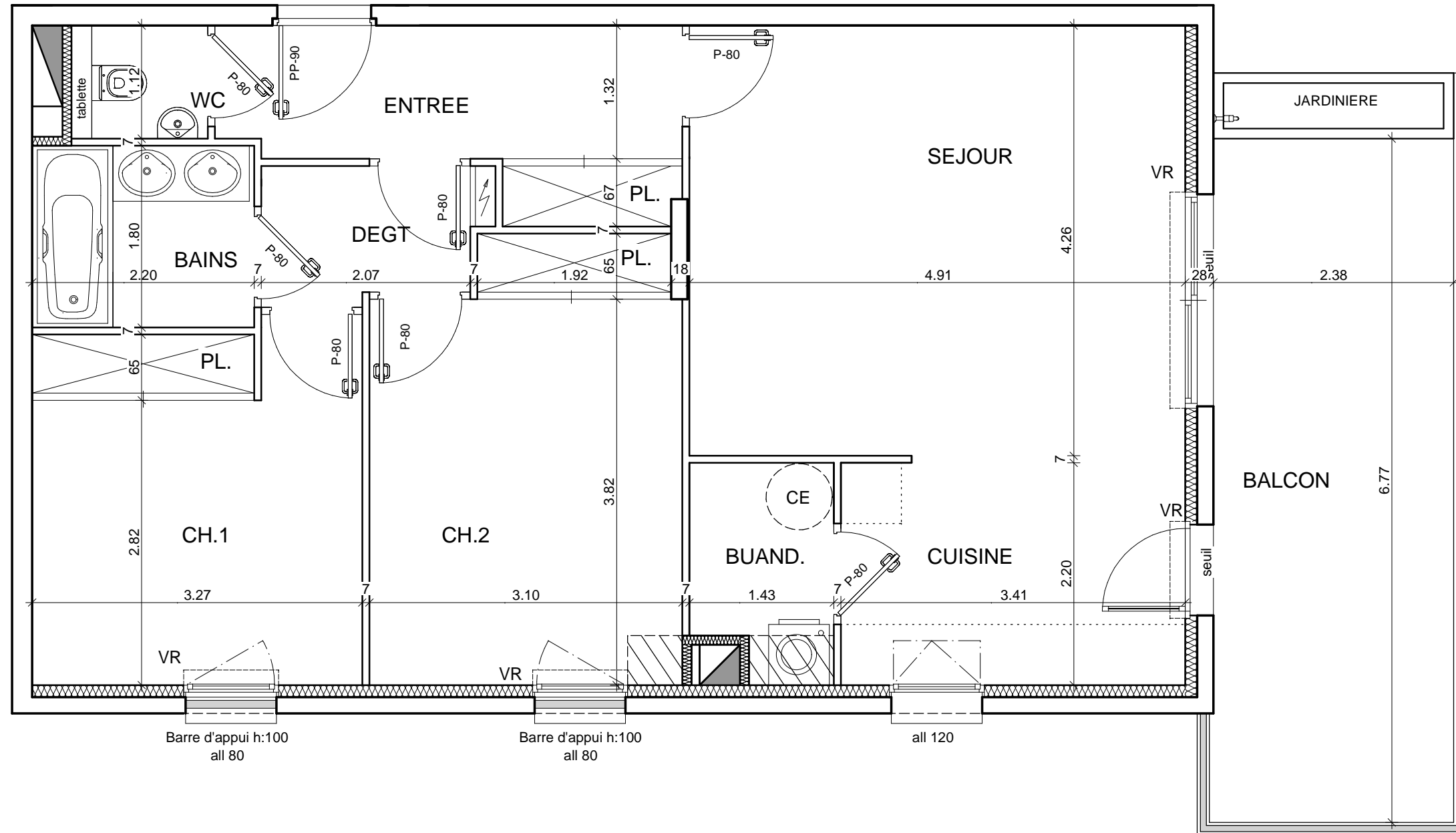


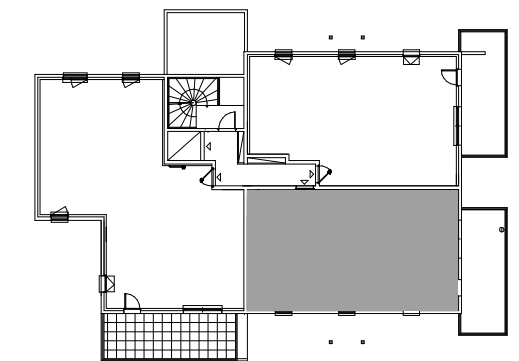
F12
T3=71.33m²



BATIMENT : F	Le30 aout 2007
ETAGE : R+1	
APPARTEMENT N°: 12	
TYPE T3	

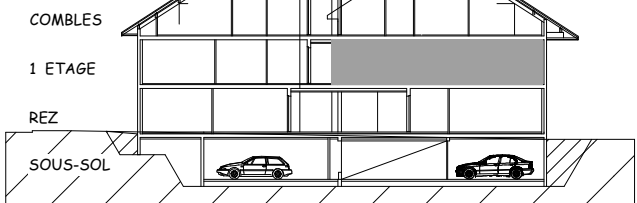
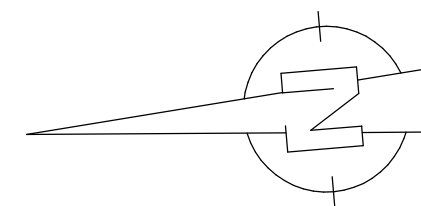
PIECES	SURF.HABITABLES	SUF. UTILES
Séjour	20,92 m ²	m ²
Cuisine	7,50 m ²	m ²
Chambre 1	11,50 m ²	m ²
Chambre 2	13,01 m ²	m ²
Bains	3,96 m ²	m ²
Buanderie	2,85 m ²	m ²
Wc	1,51 m ²	m ²
Dégagement	2,90 m ²	m ²
Hall	7,18 m ²	m ²
TOTAUX	71,33 m²	m²
Balcon	- m ²	16,13 m ²
Terrasse	- m ²	m ²
Jardin privatif	- m ²	m ²

Garde-Corps sur muret Hauteur totale 105



NIVEAU R+1

ECHELLE



LES SURFACES INDIQUEES PEUVENT VARIER DANS LE CADRE DE LA LEGISLATION DES VENTES EN L'ETAT DE FUTUR ACHÈVEMENT (PLUS OU MOINS 5%) DES MODIFICATIONS ÉTANT SUSCEPTIBLES D'ÊTRE APPORTÉES EN FONCTION DES NECESSITES TECHNIQUES DE LA REALISATION, TANT EN CE QUI CONCERNE LES DIMENSIONS QUE L'EQUIPEMENT.